



## LOCATION DE VACANCES - AUX PORTES DE LA BASTIDE - MONPAZIER - PAYS DE BERGERAC

### MAISON "AUX PORTES DE LA BASTIDE" À MONPAZIER

Jolie maison périgourdine 2/4 personnes

<http://auxportesdelabastide-monpazier.fr>



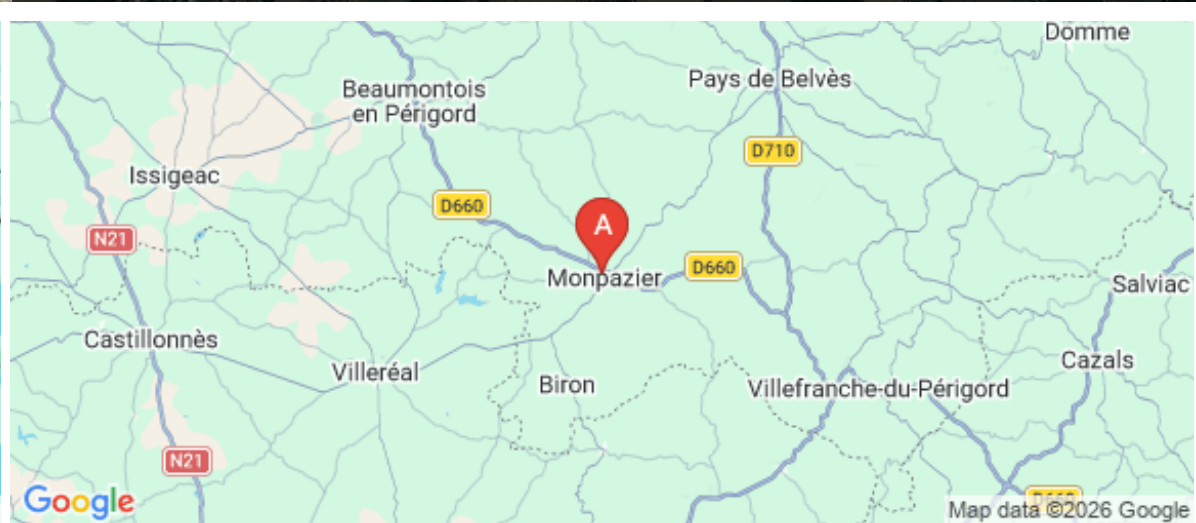
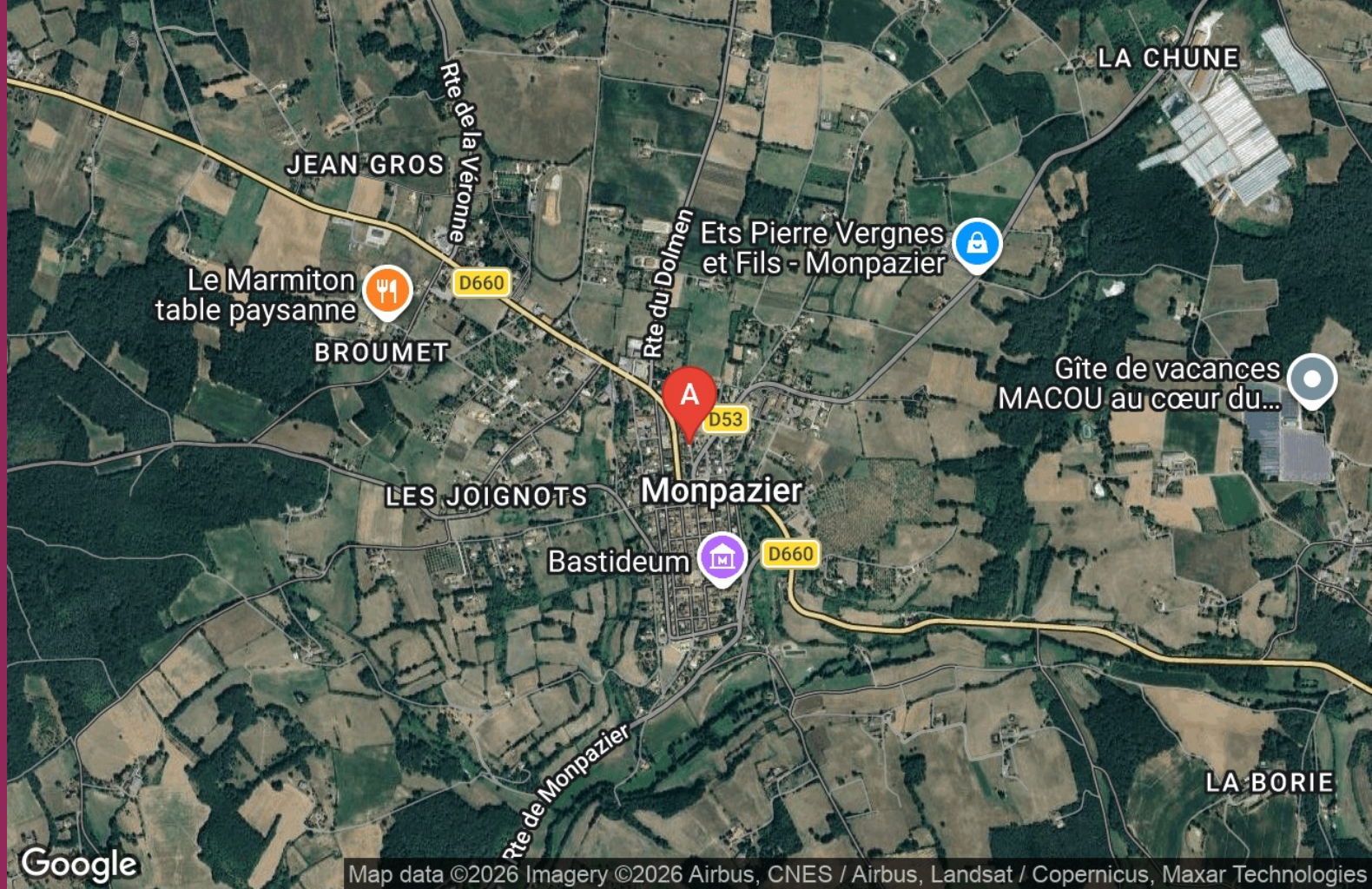
Jean-Pierre et Gisèle VIDAL

+33 5 53 74 30 35

+33 6 89 14 07 93

**A** Maison "Aux Portes de la Bastide" : 17

Chemin de la Douelle Nord 24540 MONPAZIER





## Maison "Aux Portes de la Bastide"



Maison



2

personnes  
(Maxi: 4 pers.)



1

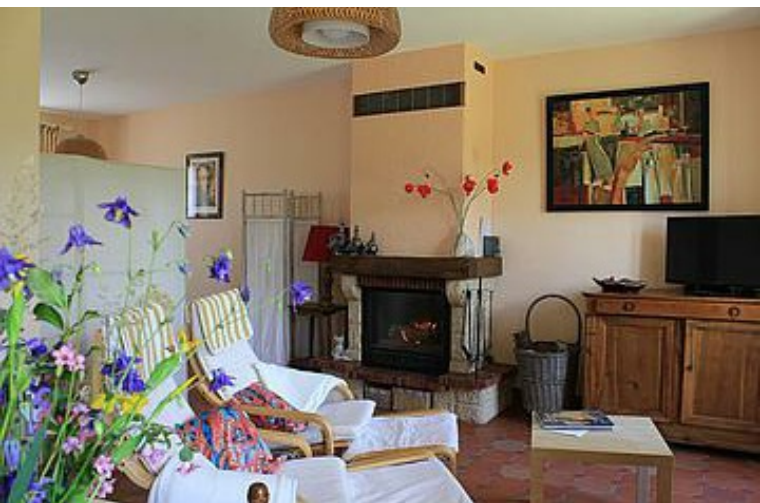
chambre



0

m2

"Aux Portes de la Bastide" : Maison périgourdine de caractère classée 3\*\*\*, en pierre aux murs épais de plain pied, ouverte sur son grand jardin arboré, clos. Emplacement privilégié : 200m entrée de la bastide. Accès tous commerces, services, restaurants et festivités à pied. Entrée, cuisine aménagée séparée, WC indépendant, chambre suite (lit 160x200) et sa salle de bains attenante (+lit BB ou enfant), séjour, salon avec cheminée, coin nuit avec 2 lits 90. Garage et parking privé. Maison très confortable, accueil attentionné. Chèques vacances acceptés.



# Pièces et équipements

<i>Chambres</i>	Chambre(s): 1 Lit(s): 1	dont Suite: 1 dont lit(s) 1 pers.: 0 dont lit(s) 2 pers.: 2
<i>Salle de bains / Salle d'eau</i>	Salle de bains avec baignoire Salle de bains privée Sèche serviettes Salle(s) de bains (avec baignoire): 1	Salle de bains avec douche et baignoire Sèche cheveux
<i>WC</i>	WC: 1 WC indépendants	
<i>Cuisine</i>	Cuisine Combiné congélation Four à micro ondes Réfrigérateur	Four Lave vaisselle
<i>Autres pièces</i>	Garage Séjour	Salon
<i>Media</i>	Télévision	Wifi
<i>Autres équipements</i>	Lave linge privatif	Matériel de repassage
<i>Chauffage / AC</i>	Chauffage	Cheminée
<i>Exterieur</i>	Barbecue Salon de jardin	Jardin privé Terrain clos
<i>Divers</i>	Équipement pour pique nique . Salon de jardin, bain de soleil.	

## Infos sur l'établissement



*Communs*

Habitation indépendante



*Activités*

Location de vélos avec possibilité de livraison à la maison



*Réseaux*

Accès Internet



*Stationnement*

Parking privé

Garage Privé



*Services*

Location de draps et/ou de linge

Nettoyage / ménage

Draps: 10€/lit

linge de toilettes et de cuisine: 10€ pour 2 personnes



*Extérieurs*

Terrain de pétanque dans le village. Etang de pêche à 10mn. Plan d'eau à 15mn. Tennis à 500m.

## A savoir : conditions de la location

*Arrivée* A partir de 16h

*Départ* pour 10h

*Langue(s)  
parlée(s)* Français

*Annulation/  
Prépaiement/  
Dépot de  
garantie* Réservation effective après versement de 25% du montant du loyer.  
Annulation et dépôt de garantie spécifiés sur contrat.

*Moyens de  
paiement* Chèques bancaires et postaux Chèques Vacances  
Espèces

*Ménage* Ménage de fin de séjour compris dans le prix de la location

*Draps et Linge  
de maison* Possibilité location du linge sur demande

*Enfants et lits  
d'appoints* Lit bébé

*Animaux  
domestiques* Les animaux ne sont pas admis.

## Tarifs (au 15/04/26)

Maison "Aux Portes de la Bastide"

Tarif pour 2 personnes,ménage ,taxe de séjour compris. 10% de remise sur la 2° semaine. 50€/pers. supplémentaire

Tarifs en €:	Tarif 1 nuit en semaine (L, M, M, J, D)	Tarif 1 nuit en weekend (V ou S)	Tarif 2 nuits weekend (V+S)	Tarif 7 nuits semaine
du 02/05/2026 au 11/07/2026				550€
du 11/07/2026 au 22/08/2026				650€
du 22/08/2026 au 03/10/2026				550€

# Mes recommandations

Loisirs au Pays de Bergerac

Déguster

OFFICES DE TOURISME DU PAYS DE BERGERAC

[WWW.PAYS-BERGERAC-TOURISME.COM](http://WWW.PAYS-BERGERAC-TOURISME.COM)



## Bistrot 2

+33 5 53 22 60 64

Foirail Nord

<https://www.bistrot2.fr>

0.2 km  
MONPAZIER



Notre équipe vous accueillera avec le sourire dans une ambiance conviviale où la cuisine du terroir est servie dans un décor chaleureux et original. Situé à l'entrée du village.



## Le Privilège du Périgord

+33 5 53 22 43 98

58 rue Notre Dame

<https://privilegeperigord.com/>

0.2 km  
MONPAZIER



Installé depuis 1989 dans un ancien relais de poste du XVII, Loïc vous propose une cuisine affirmée et gourmande, teintée de souvenirs familiaux et empreinte de voyage.



## La Bastide

+33 5 53 22 60 59 +33 6 61 20 82

61

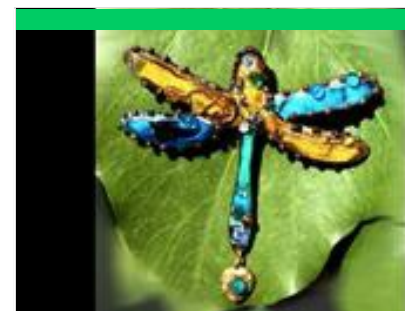
52 rue Saint Jacques

<http://www.labastidedemonpazier.fr>

0.2 km  
MONPAZIER



Restaurant de la Bistronomie, dans un village classé parmi les Plus Beaux Villages de France. Nous vous proposons des plats de saison et de qualité.



## Delphine GEOFFRAY, Bijoux d'email

+33 7 83 53 06 44

Ancienne école Lieu-dit Le Bourg

<https://www.bijouxdemail.fr>

6.1 km  
BIRON



Boutique de créations de bijoux en émail et de textiles "blockprint". Ici la couleur est une valeur ! Chaque modèle est unique et conçu de manière artisanale dans l'atelier qui se visite. Démonstration et atelier de 1 ou 2 heures pour adultes et enfants sur rendez-vous.



## Aux Etangs du Bos

+33 5 53 54 74 60 +33 7 68 01 81

46

<https://www.le-bos.com>

21.4 km  
SAINT-CHAMASSY



Entre les nombreux sites préhistoriques des Eyzies, Sarlat, Lascaux IV à Montignac et les châteaux de la Dordogne, une agréable surprise à 2 pas du Gouffre de Proumeyssac à Audrix vous est réservée : le parc de loisirs « Aux étangs du Bos ». Une parenthèse divertissante pour toute la famille et tous les âges dans un bel espace verdoyant et ombragé, agrémenté de tables de pique-nique. Ses nombreuses activités raviront petits et grands : pêche autour de l'étang, piscine chauffée, pataugeoire de 500m², toboggans aquatiques, pirouettes sur les trampolines, mini-golf, bateaux Mississipi, voitures électriques, balade sur les bateaux pédales, le parcours de la girafe, ping-pong. Plus de sensations ? Une surprise avec des nouveautés sur les jeux gonflables de l'étang, le « free fall suprême », le « Cyclone » et le THOR !

# Mes recommandations (suite)

Loisirs au Pays de Bergerac

Déguster

OFFICES DE TOURISME DU PAYS DE BERGERAC

[WWW.PAYS-BERGERAC-TOURISME.COM](http://WWW.PAYS-BERGERAC-TOURISME.COM)



## Grotte de Maxange

+33 5 53 23 42 80

676 route des grottes

<http://www.maxange.com>

17.0 km

LE BUISSON-DE-CADOUIN



En plein coeur du Périgord, la grotte de Maxange est surprenante à plus d'un titre. Pour son histoire récente puisqu'elle a été mise à jour par hasard en l'an 2000, et surtout grâce à la qualité des trésors géologiques qu'elle renferme et dont les visiteurs peuvent désormais profiter. Vous découvrez en effet des cristallisations géologiques différentes des classiques stalactites et stalagmites. Ici, les excentriques, excroissances rares et mystérieuses de calcaire défiant la pesanteur, s'observent par milliers. Un voyage au coeur de la terre parmi des cristallisations façonnées au fil des millénaires par une nature imaginative. Un guide vous fait découvrir ce lieu incontournable à dimension humaine. La visite de ce site classé au Patrimoine est facile pour tous. Réservation conseillée en juillet/août. En 2026, ouverture d'un parcours Ludopédagogique et d'un belvédère d'observation.



## Boucle de Bosset

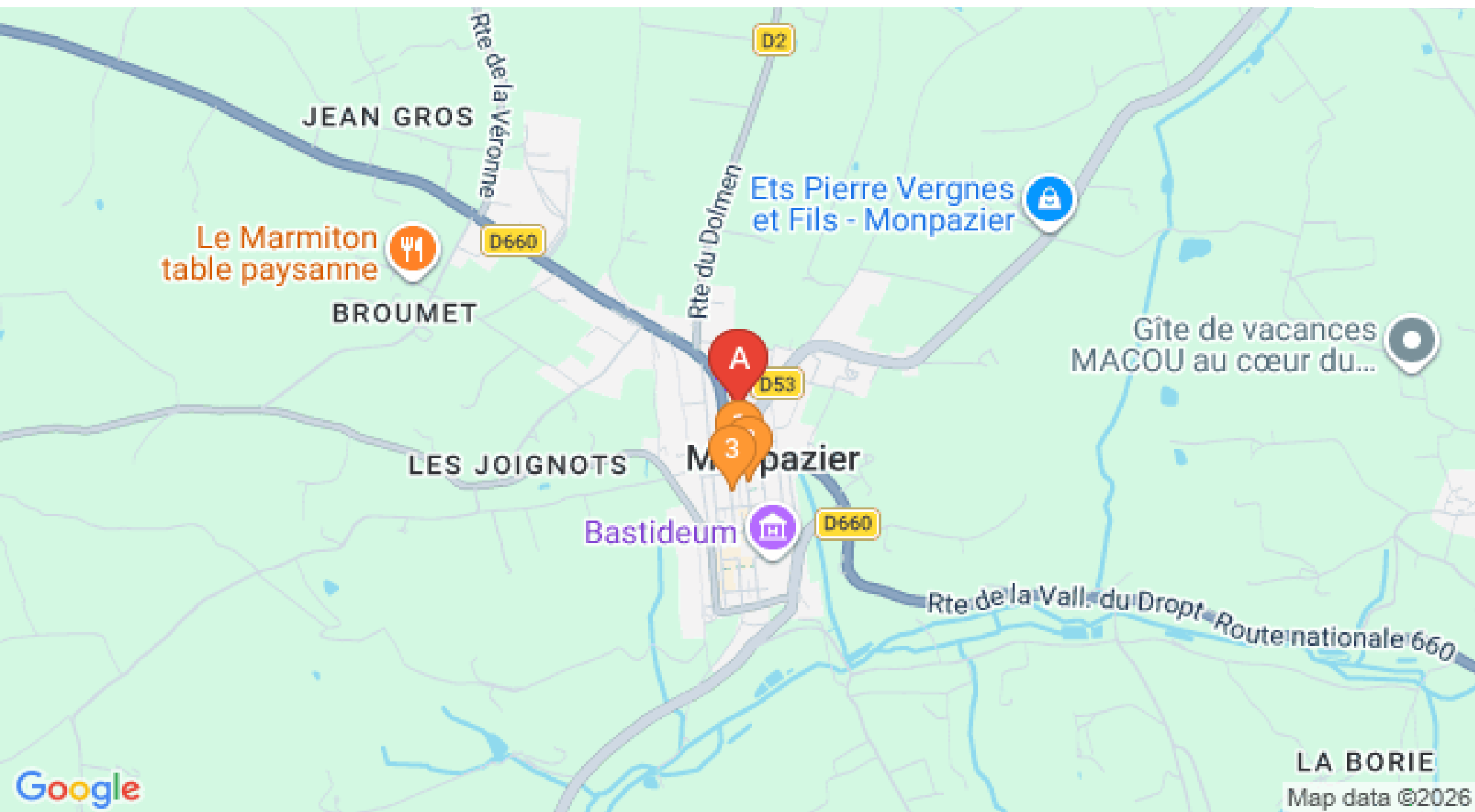
+33 5 53 57 03 11

52.0 km

BOSSET



Découvrez Bosset cette charmante petite commune au coeur du Landais où la Lidoire, affluent de la Dordogne, prend sa source. Sur le plan historique, c'est dans un pouillé du XIIIe siècle que nous trouvons, pour la première fois dans le texte, le nom de cette paroisse sous la forme de : Borses. C'est dans le procès verbal de Pierre Mortier qu'apparaît le nom latin d'où dérive le nom actuel : Bos Siccus : le bois sec.



# Mes recommandations (suite)

Loisirs au Pays de Bergerac

Déguster

OFFICES DE TOURISME DU PAYS DE BERGERAC  
[WWW.PAYS-BERGERAC-TOURISME.COM](http://WWW.PAYS-BERGERAC-TOURISME.COM)

